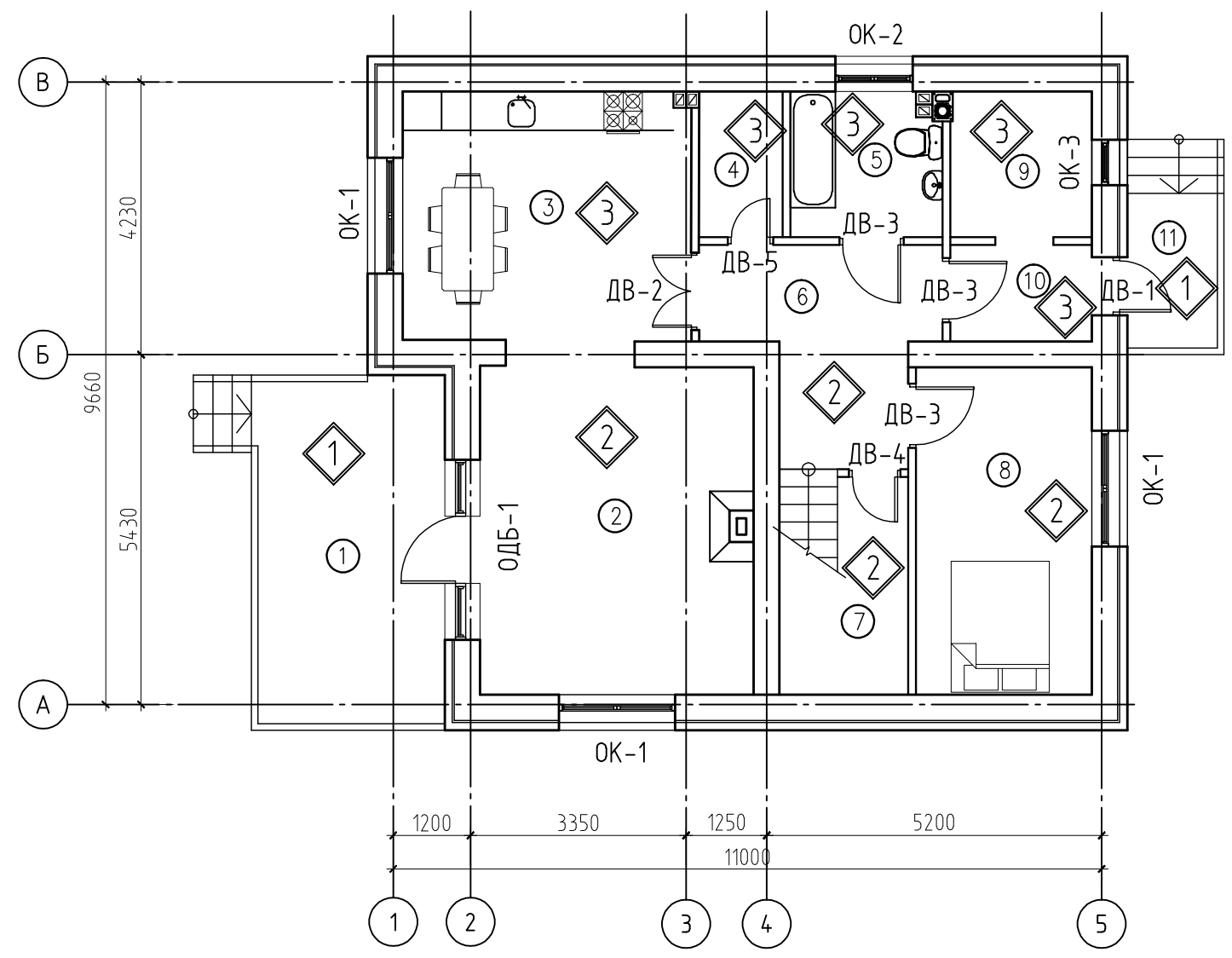


## Маркировочный план первого этажа



### Экспликация помещений первого этажа

Номер по плану	Наименование	Площадь м <sup>2</sup>	Примечания
1	Терраса	16.5	
2	Гостиная	21.6	
3	Кухня-столовая	17.3	
4	Кладовка	2.9	
5	Санузел	5.3	
6	Холл	9.6	
7	Гардероб	6.7	
8	Спальня	13.9	
9	Бойлерная	5.0	
10	Тамбур	3.3	
11	Крыльцо	3.7	
Итого:		105.8	

Условные обозначения:

ОК-1 - номер окна;

ДВ-1 - номер двери;

1 - тип пола по проекту.

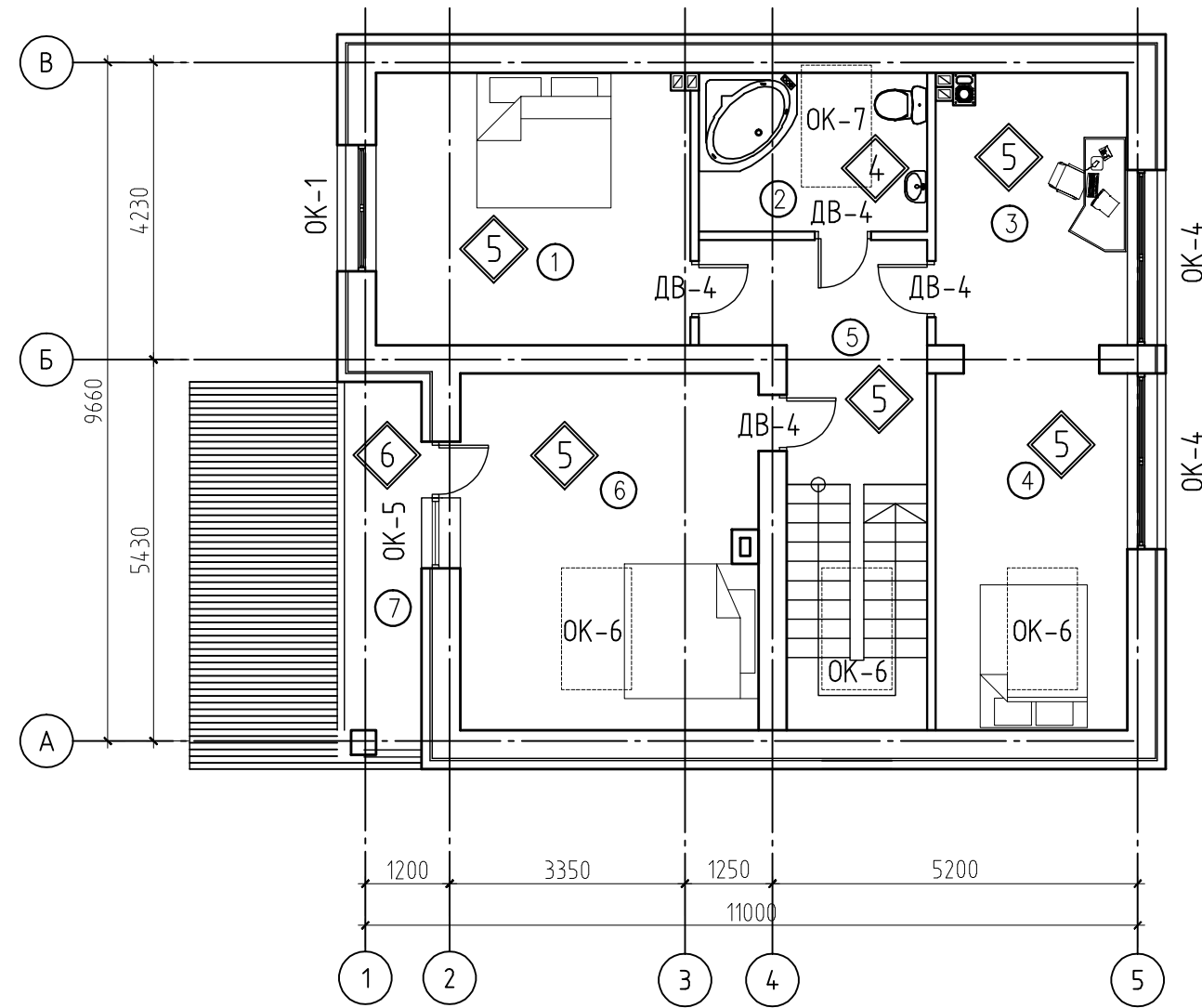
**Примечание:**

1. Общие данные см. лист 2.
2. Экспликацию полов см. лист 13.
3. Спецификацию оконных и проемов см. лист 14.
4. Спецификацию дверных проемов см. лист 15.

Согласовано	
Инв. N подл.	
Подп. и дата	
Взам. инв. N	

АС					
Индивидуальный жилой дом					
Изм.	Кол. уч.	Лист	Идок.	Подп.	Дата
Г. директор	Чердиченко				
ГАП	Черняева				
Разработ.	Евдокимов				
Н. контр.	Чижевская				
Комтедж				Стадия	Лист
Маркировочный план первого этажа				РП	3
				ООО "Астра" г. Санкт-Петербург	

## Маркировочный план второго этажа



## Экспликация помещений первого этажа

Номер по плану	Наименование	Площадь м <sup>2</sup>	Примечания
1	Спальня	17.4	
2	Санузел	7.4	
3	Кабинет	10.6	
4	Спальня	13.9	
5	Холл	8.8	
6	Спальня	21.6	
7	Балкон	6.6	
Итого:		86.3	

Условные обозначения:

ОК-1 - номер окна;

ДВ-1 - номер двери;

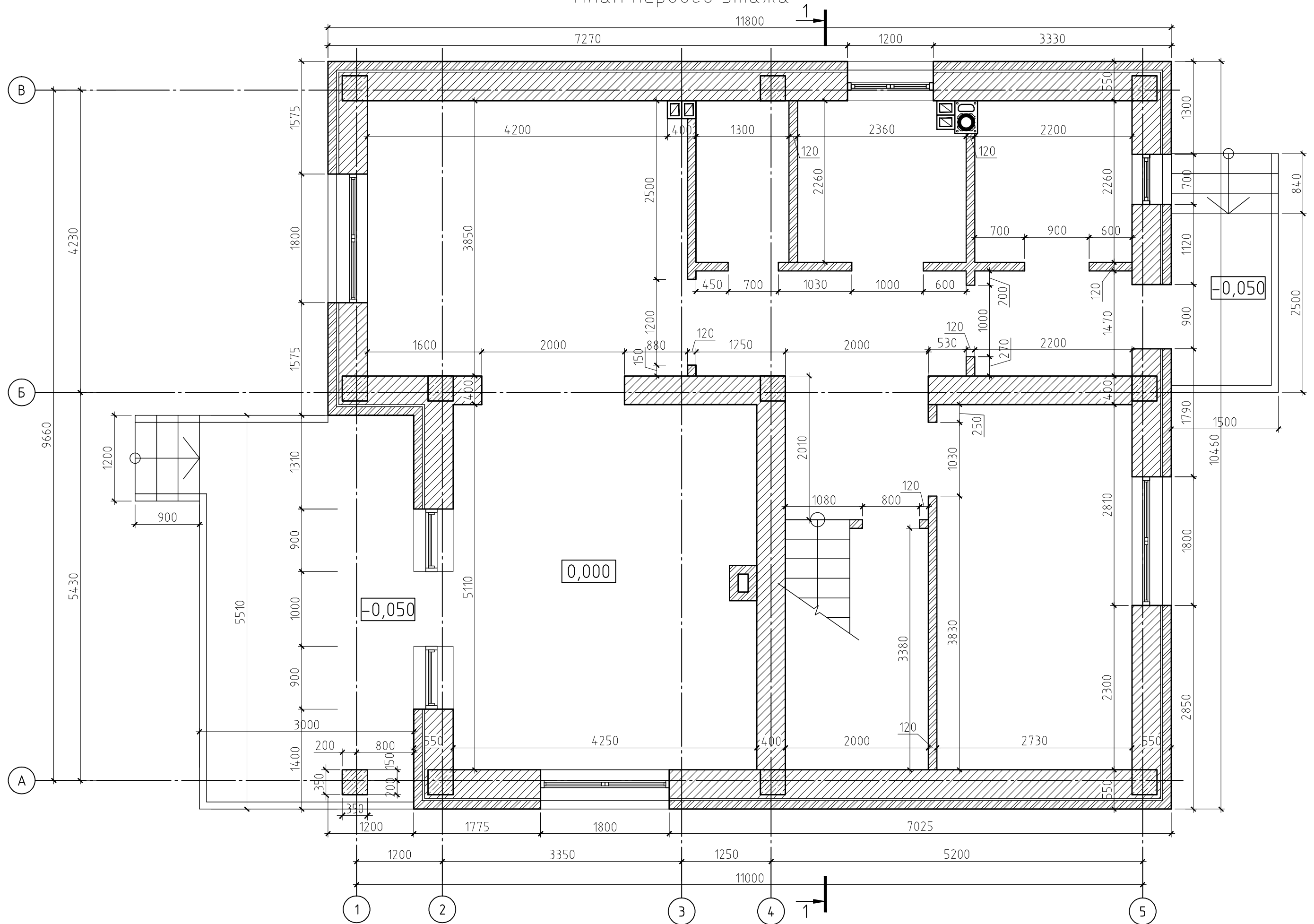
1 - тип пола по проекту.

### Примечание:

1. Общие данные см. лист 2.
2. Экспликацию полов см. лист 13.
3. Спецификацию оконных и проемов см. лист 14.
4. Спецификацию дверных проемов проемов см. лист 15.

						АС			
						Индивидуальный жилой дом			
Изм.	Кол.уч.	Лист	Идок.	Подп.	Дата	Комтедж	Стадия	Лист	Листов
Г.директор	Чердиченко						РП	4	
ГАП	Черняева								
Разработ.	Евдокимов					Маркировочный план второго этажа	ООО "Астра" г.Санкт-Петербург		
Н.контр.	Чижевская								

# План первого этажа



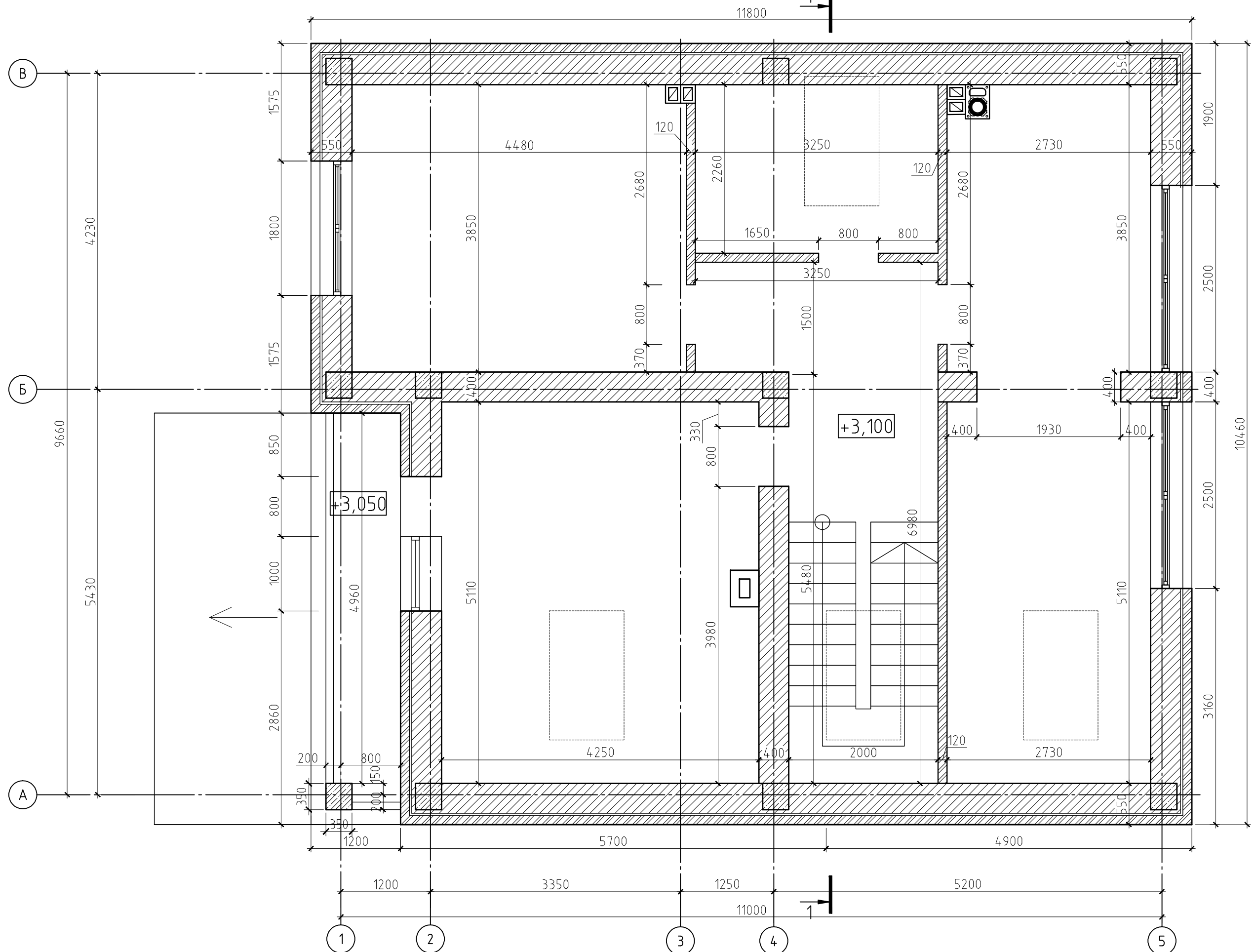
Согласовано				
Изм. № подл.	Подп. и дата	Взам. инб. №		

Изм.	Кол.уч.	Лист	№ док.	Подп.	Дата

План первого этажа

Лист  
5

План второго этажа



Изм.	Кол.уч.	Лист	Нодк.	Подп.	Дата

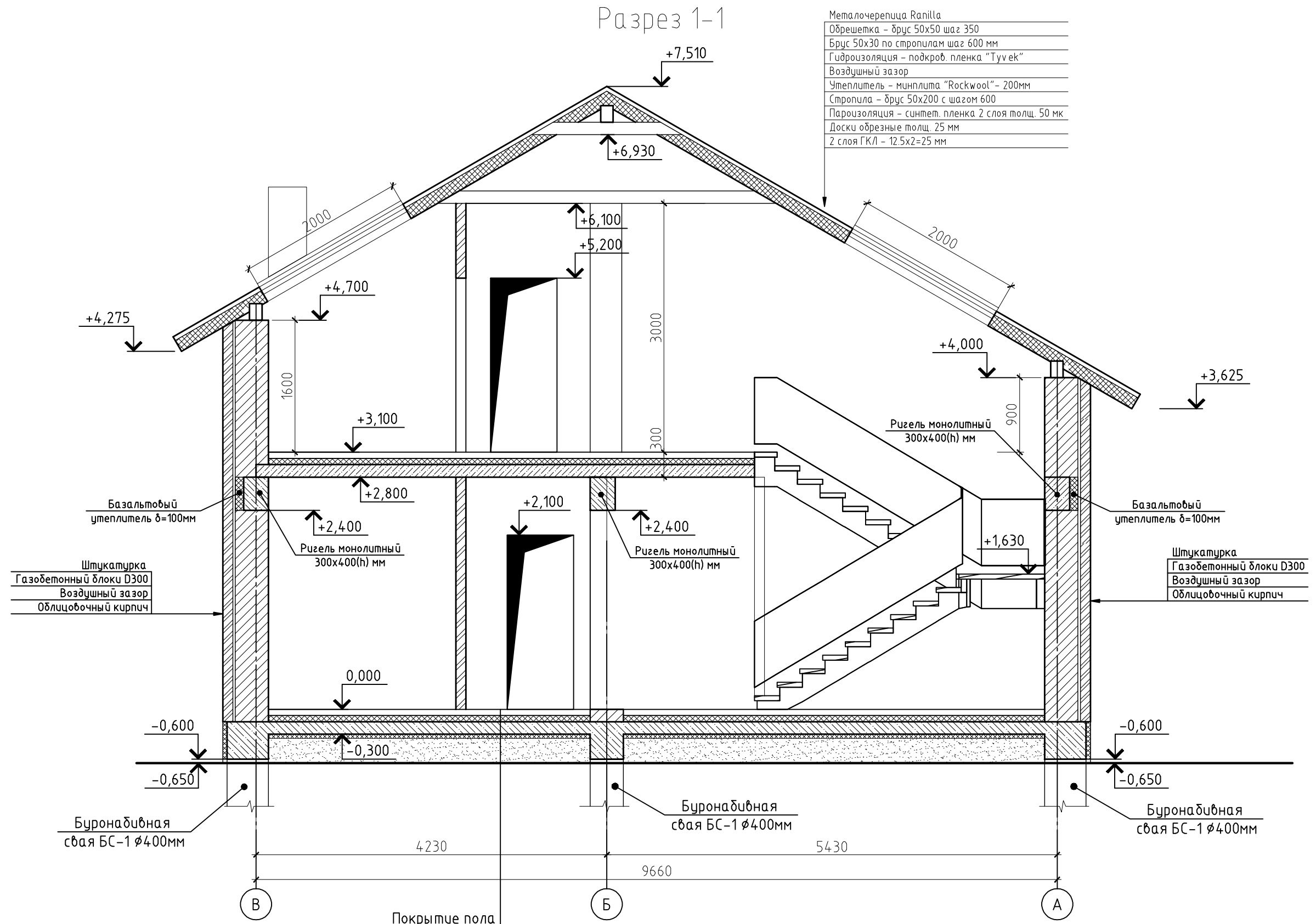
План второго этажа

Лист  
6

Копировал

А3

# Разрез 1-1



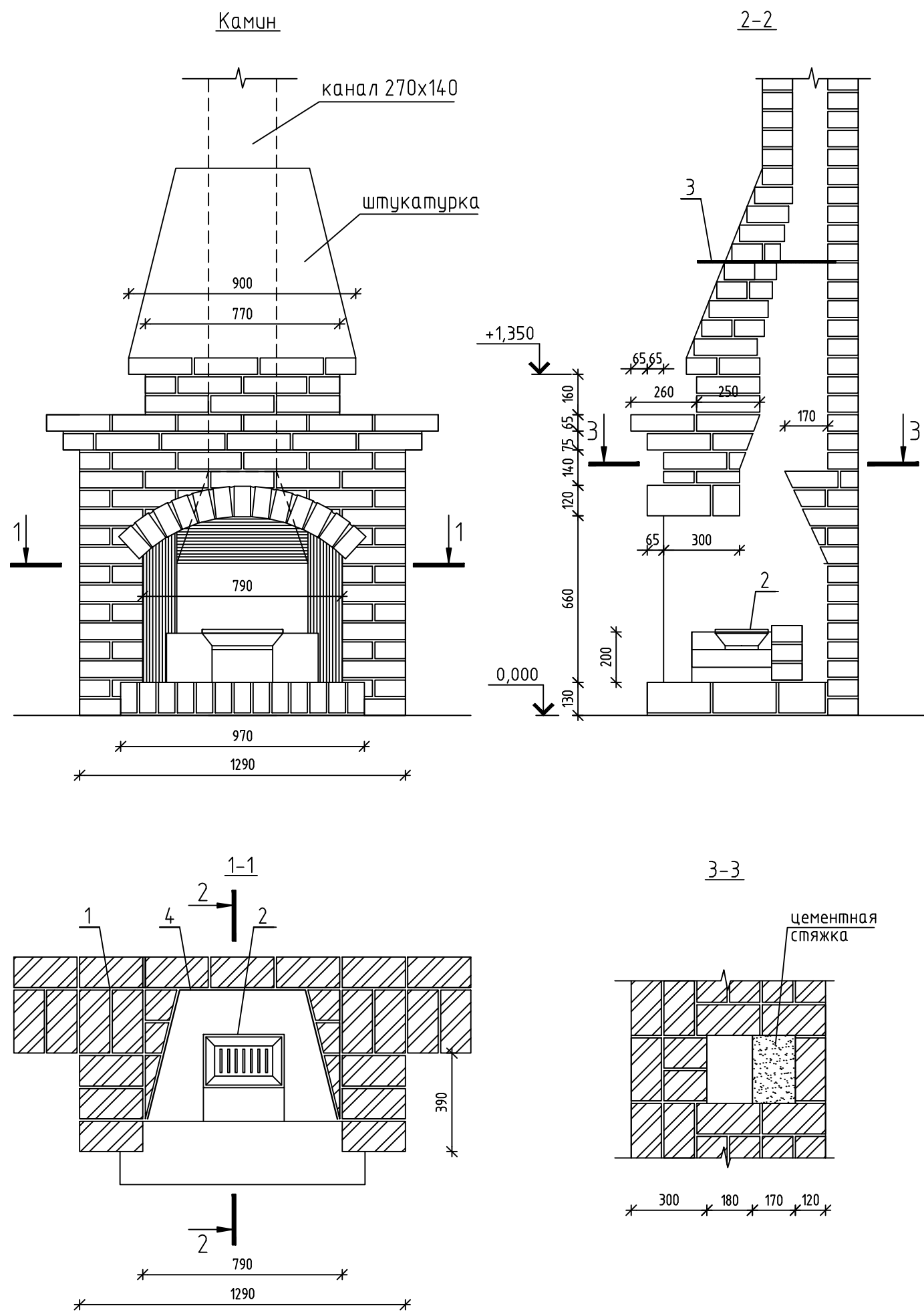
Покрытие пола  
 Теплоизоляция - ППС толщ. 50мм, 2слоя  
 Монолитная плита перекрытия ростверка  
 Гидроизоляция  
 Теплоизоляция - ППС толщ. 50мм, 1слой  
 Уплотненный песок  
 Уплотненный щебнем грунт

						АС			
						Индивидуальный жилой дом			
Изм.	Кол. уч.	Лист	Идок.	Подп.	Дата	Комтедж	Стадия	Лист	Листов
Г. директор		Чердиченко					РП	7	
Г.АП		Черняева							
Разработ.		Евдокимов							
Н. контр.		Чижевская				Разрез 1-1	ООО "Астра" г. Санкт-Петербург		

Согласовано

Инв. N подл.	Подп. и дата	Взам. инв. N

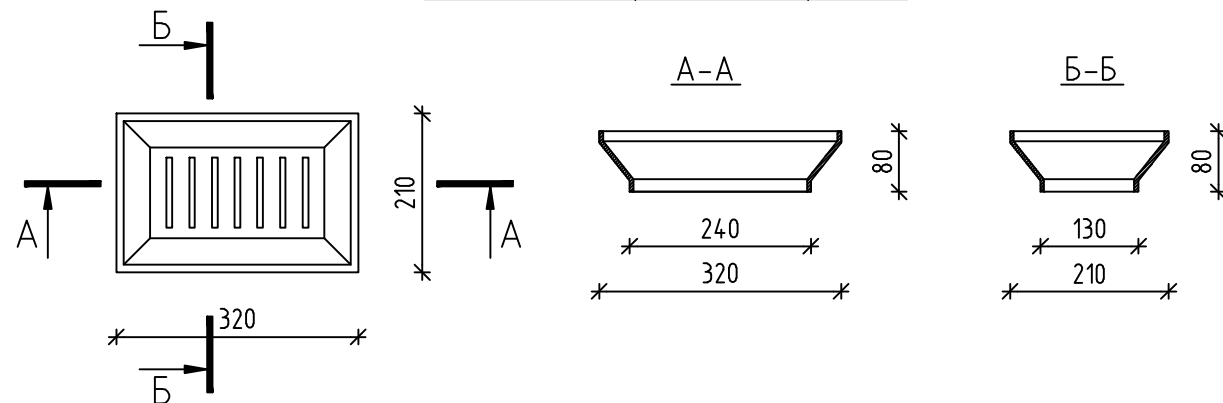




### Спецификация материалов и приборов

Марка поз.	Наименование	Кол.	Масса, ед. кг.	Примечание
<u>Камин</u>				
1	Кирпич глиняный тугоплавкий	550		
2	Колосниковая чугунная решетка (габариты 320x210x80)	1		
3	Дымовая задвижка	1		
4	Лист из бронзы толщиной 10 мм	1		

Колосниковая решетка-корзинка



Примечания:

1. Кладку дымохода выполнять из полнотелого кирпича. Околотые поверхности кирпича не допускается обращать внутрь канала.
2. Декоративный кожух портала сооружается после выкладки внутренней конструкции.
3. При кладке камин руководствоваться ГОСТ Р 52133-2003 "Камины для жилых и общественных зданий"

АС					
Индивидуальный жилой дом					
Изм.	Кол. уч.	Лист	Идок.	Подп.	Дата
Г. директор	Чердиченко				
Г.АП	Черняева				
Разработ.	Евдокимов				
Н. контр.	Чижевская				
Комтедж				Стадия	Лист
Камин				РП	46
Листов				000 "Астра" г. Санкт-Петербург	

Согласовано

Взам. инб. Н

Подп. и дата

Инб. Н подл.